

ТЕСТ ИЗ БИОЛОГИЈЕ ЗА I РАЗРЕД СРЕДЊЕ ШКОЛЕ  
Републичко такмичење, 18. 05. 2013. године.

Име и презиме: \_\_\_\_\_; Школа: \_\_\_\_\_

**I Заокружи слово испред тачног одговора.**

1. Тело квасца је:
  - а) целуларно,
  - б) плазмодијално,
  - в) псеудоплазмодијално,
  - г) мицелијско.
2. Код папрати не постоје:
  - а) ситасте цеви,
  - б) трахеиди,
  - в) стоме,
  - г) палисадно ткиво.
3. Трихоме (длаке) биљака су творевине:
  - а) перидермиса,
  - б) хлоренхима,
  - в) епидермиса,
  - г) кутикуле.
4. Једна од наведених особина не одликује савремене пречице:
  - а) дихотомо гранање,
  - б) ограничен раст,
  - в) прави корен,
  - г) ризом.
5. Двогодишње биљке нашег климатског подручја цветају
  - а) током пролећа прве године живота,
  - б) током лета прве године живота,
  - в) током пролећа друге године живота,
  - г) два пута, током прве и током друге године живота.

**II Заокружи Т ако је тврдња тачна или Н ако тврдња није тачна.**

- |   |   |   |
|---|---|---|
| 6. Луковица има адвентивни корен.                                 | Т | Н |
| 7. Куксонија ( <i>Cooksonia</i> ) потиче из периода раног девона. | Т | Н |
| 8. Бочни коренови се формирају из зоне издуживања.                | Т | Н |
| 9. Лентицеле настају активношћу камбијума.                        | Т | Н |
| 10. Агар-агар се производи од црвених алги.                       | Т | Н |

### III Подвуди шта је погрешно у тексту и одговор упиши на одговарајућој линији.

11. Соредије гради мањи број ћелија алги које су обавијене хифама гљиве. Када се развију у маси разноси их ветар и тада су изазивачи заразе.

Шта је погрешно у тексту? \_\_\_\_\_

12. Капсула бактерија је желатинозни слој на површини ћелије. Капсула је грађена од сложених липида и / или полипептида.

Шта је погрешно у тексту? \_\_\_\_\_

13. Флоем проводи шећере настале фотосинтезом од листова до других делова биљке. Поред спроводних елемената у флоему се налазе и склеренхимска влакна.

Шта је погрешно у тексту? \_\_\_\_\_

### IV Поређење.

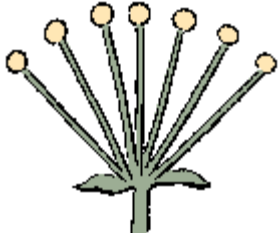
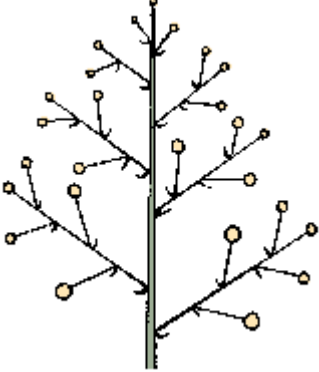

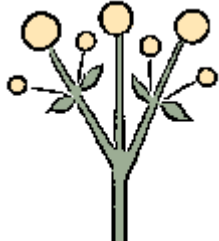
14. Упореди задате групе организама према бројности рецентних врста користећи знаке  $>$ ,  $<$  или  $=$ .

лишаји који садрже алгу Chlorophyta		лишаји који садрже Cyanobacteria
гљиве које живе у води		гљиве које живе на копну
папрати		маховине
фамилија главочика		фамилија лептирњача

### V Посматрај слике и одговори на захтеве.

15. Повежи биљке са врстом цвасти тако што ћеш испод цртежа цвасти уписати назив биљке на коју се односи.

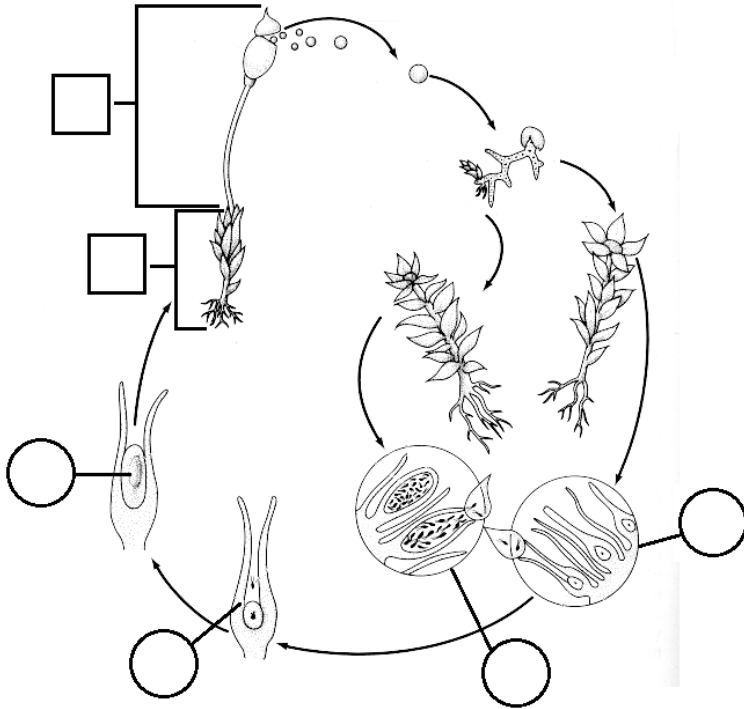
Биљне врсте: јагорчевина, пуцавац, боквица, винова лоза.

Врста цвасти				
Назив биљке				

16. На слици је приказано развиће маховине.

У квадрате упиши одговарајуће слово: А – спорофит, Б – гаметофит.

У кругиће упиши одговарајуће слово: В – оплођење, Г – архегоније, Д – зигот, Ђ – антеридије.



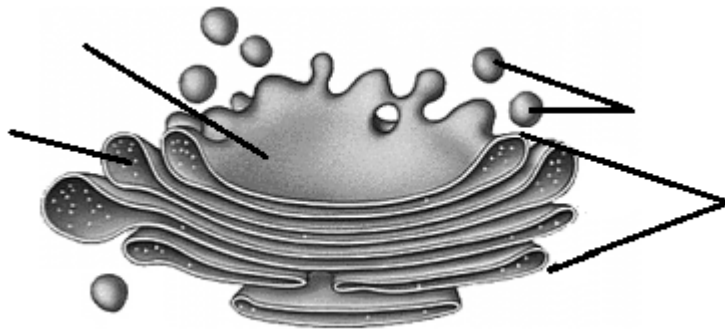
17. Означи задато на цртежу.

А – сакула

Б – везикула

В – диктиозом

Г – цистерна



**VI Повежи појмове тако што ћеш у заграде уписати одговарајућа слова.**

18. Повежи врсту са типичним стаништем.

Станиште

А – копнене воде

Б – морска вода

Врсте

( ) – *Chara* sp

( ) – *Acetabularia* sp

( ) – *Ulva lactuca*

( ) – *Laminaria* sp

( ) – *Batrachospermum* sp

( ) – *Phacus* sp

( ) – *Euglena viridis*

## VII Попуни табелу.

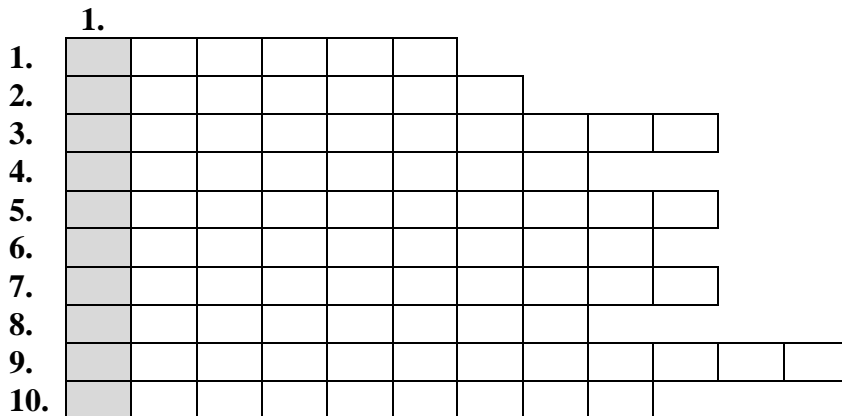
19. Унеси слова испред наведених врста биљака на одговарајућа места у табели тако да их разврсташ према грађи цвета и породици којој припадају.

- А – кукурек,
- Б – једић,
- В – нана,
- Г – багрем,
- Д – гороцвет,
- Ђ – жаворњак,
- Е – рузмарин,
- Ж – буника.

грађа цвета		породица			
актиноморфни цветови	зигоморфни цветови	љутићи	уснатице	лептирњаче	помоћнице

## VIII Реши укрштеницу.

20. Одговори на питања и реши укрштеницу.



### Водоравно:

1. Биљка из доба силура, без листова и корена.
2. Специјализована творевина лишаја која служи за вегетативно размножавање.
3. Сложени облик полног размножавања неких правих гљива.
4. Облик полног размножавања.
5. Назив једног раздела алги.
6. Облик у којем неке бактерије подносе недостатак воде, високе температуре.
7. Органела црвених алги која садржи пигменте.
8. Фаза митозе у којој се хромозоми постављају у екваторијалну (екваторску) раван ћелије.
9. Уметнуто творно ткиво.
10. Група бактерија у коју спада изазивач лајмске грознице.

### Усправно:

1. Једнослојно ткиво корена, ћелије са врло танким, слузавим ћелијским зидом.

