

МИНИСТАРСТВО ПРОСВЕТЕ РЕПУБЛИКЕ СРБИЈЕ
СРПСКО БИОЛОШКО ДРУШТВО
БИОЛОШКИ ФАКУЛТЕТ УНИВЕРЗИТЕТА У БЕОГРАДУ
Тест из биологије за II разред гимназије
Републичко такмичење 9.мај 2010.г.

Име и презиме ученика: _____

I Заокружи слово испред тачног одговора:

1. Средишњи слој ткива ока код кичмењака чине

- а) беоњача, рожњача и мрежњача
- б) судовњача, рожњача и дужица
- в) цилијарно тело, дужица и мрежњача
- г) судовњача, цилијарно тело и дужица

2. Мождински нерви већине група кичмењака се на сваком телесном сегменту јављају

- а) са горњим и доњим коренима
- б) са горњим, средњим и бочним коренима
- в) са горњим и бочним коренима
- г) са задњим и бочним коренима

3. Карлични појас већине риба изграђен је од

- а) три пара хрскавичавих или коштаних плоча
- б) један пар хрскавичавих или коштаних плоча
- в) четири пара хрскавичавих или коштаних плоча
- г) два пара хрскавичавих или коштаних плоча

4. Код већине група риба функцију виличног носача има

- а) горњи део другог пара првобитних шкржних лукова код кичмењака са вилицама
- б) доњи део трећег пара првобитних шкржних лукова код кичмењака са вилицама
- в) горњи део трећег пара првобитних шкржних лукова код кичмењака са вилицама
- г) доњи део другог пара првобитних шкржних лукова код кичмењака са вилицама

5. Игуане су доминантни гуштери

- а) аустралијског континента
- б) афричког континента
- в) америчког континента
- г) азијског континента

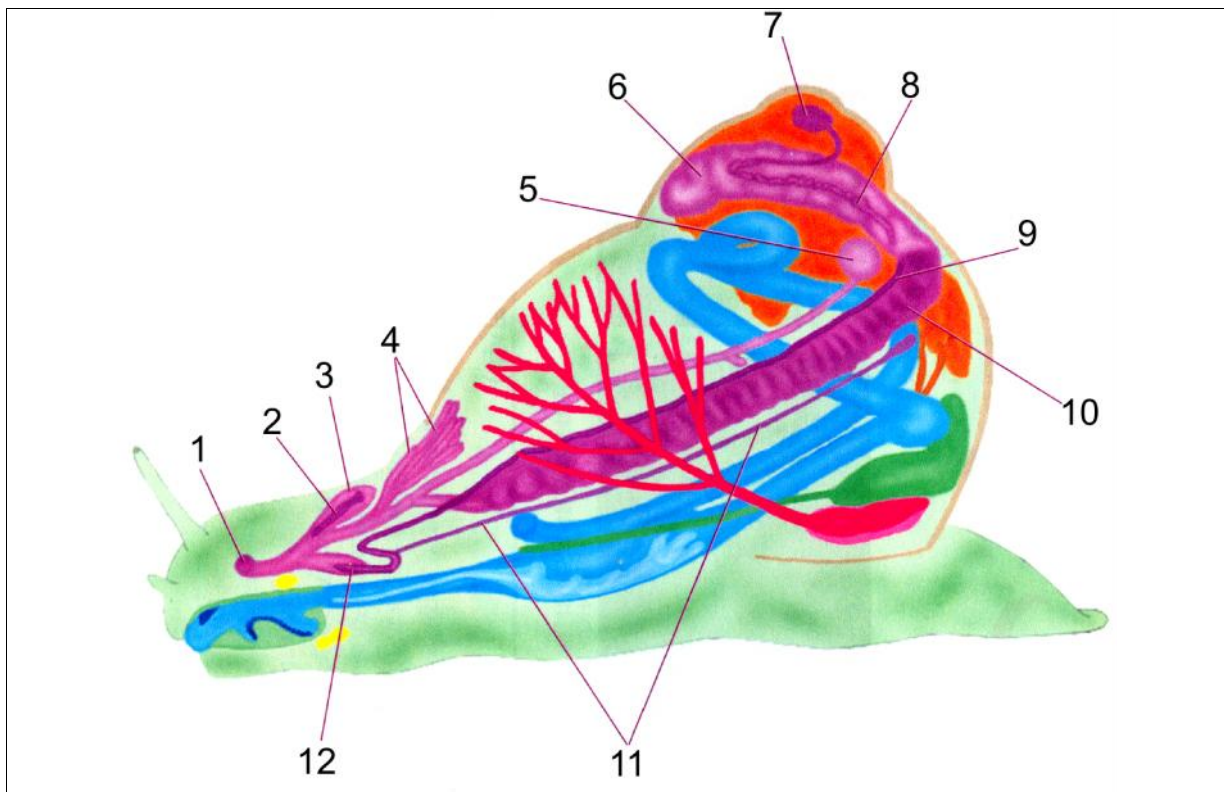
II Заокружи Т ако је тврдња тачна или Н ако тврдња није тачна:

6.

- а) Највећи број група гуштера су карнивори. **Т Н**
- б) Род Ното се појавио пре око милион година. **Т Н**
- в) Група љиљака са слободним репом може да се четвороножно креће по земљи. **Т Н**
- г) Луње су дневне птице грабљивице. **Т Н**
- д) Најстарији фосилни остаци гмизаваца потичу из периода од пре око 300 милиона година. **Т Н**
- ђ) Савремене колоусте имају кожне скелетне елементе. **Т Н**

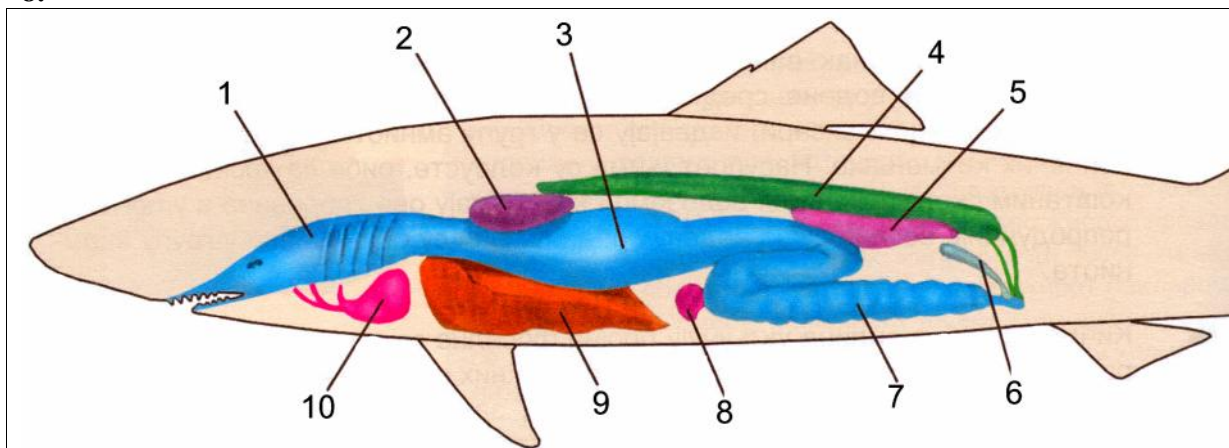
III Обележи схеме:

7.



- | | |
|-----------|-----------|
| 1. _____ | 2. _____ |
| 3. _____ | 4. _____ |
| 5. _____ | 6. _____ |
| 7. _____ | 8. _____ |
| 9. _____ | 10. _____ |
| 11. _____ | 12. _____ |

8.



- | | |
|----------|-----------|
| 1. _____ | 2. _____ |
| 3. _____ | 4. _____ |
| 5. _____ | 6. _____ |
| 7. _____ | 8. _____ |
| 9. _____ | 10. _____ |

IV Попуни tabelу:

9. На основу описа одреди који је то појам и његов назив упиши у tabelу

| Опис појма | Назив појма |
|--|-------------|
| 1. Налазе се на крову средњег мозга свих група кичмењака (изузев сисара). | |
| 2. Део пода међумозга у који залазе завршеци аксона секреторних неурона међумозга и бројни крвни судови. | |
| 3. Први скелетни елемент током онтогенезе свих група кичмењака. | |
| 4. Према броју врста, доминантна група риба са хрскавичавим скелетом. | |
| 5. Група риба која је била бројна у палеозоику и мезозоику, а данас је заступљена само са једном врстом. | |
| 6. Настанак организама из укрштања између генетички диференцираних група, најчешће различитих врста. | |